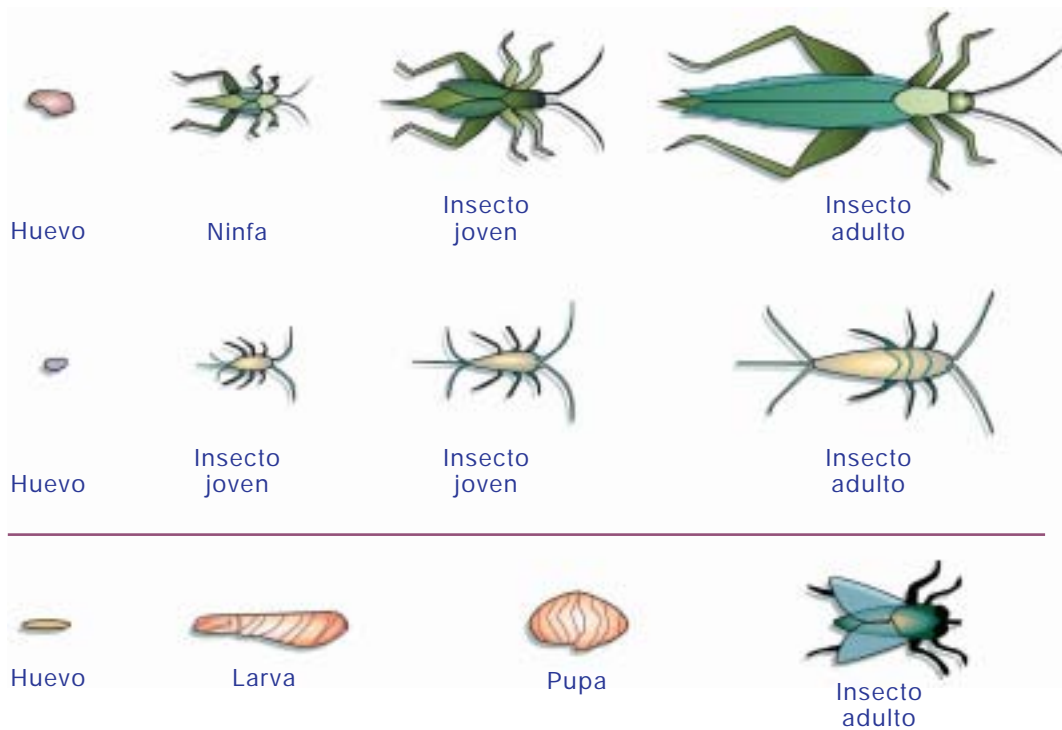


# LA METAMORFOSIS DE LOS INSECTOS

Dentro del numeroso grupo de los insectos, la mayoría de sus especies se caracterizan por el conjunto de transformaciones que sufren desde que nacen hasta que se convierten en ejemplares adultos. A lo largo de este ciclo conocido como metamorfosis y según el animal al que nos refiramos, este proceso puede variar su complejidad en función del mayor número de cambios que se producen. En algunos casos solamente existe una pequeña diferencia entre las primeras fases y las últimas, mientras que en otras ocasiones la variación resulta mucho más evidente.



## DE HUEVO A ADULTO

Los insectos, desde que nacen dentro de un huevo, se van transformando en mayor o menor medida hasta adquirir el aspecto de un ejemplar adulto. Un grupo de insectos muy primitivos y sin alas (como los primitivos pecelillos de plata de la segunda fila a la izquierda) no sufren metamorfosis.

## METAMORFOSIS SIMPLE

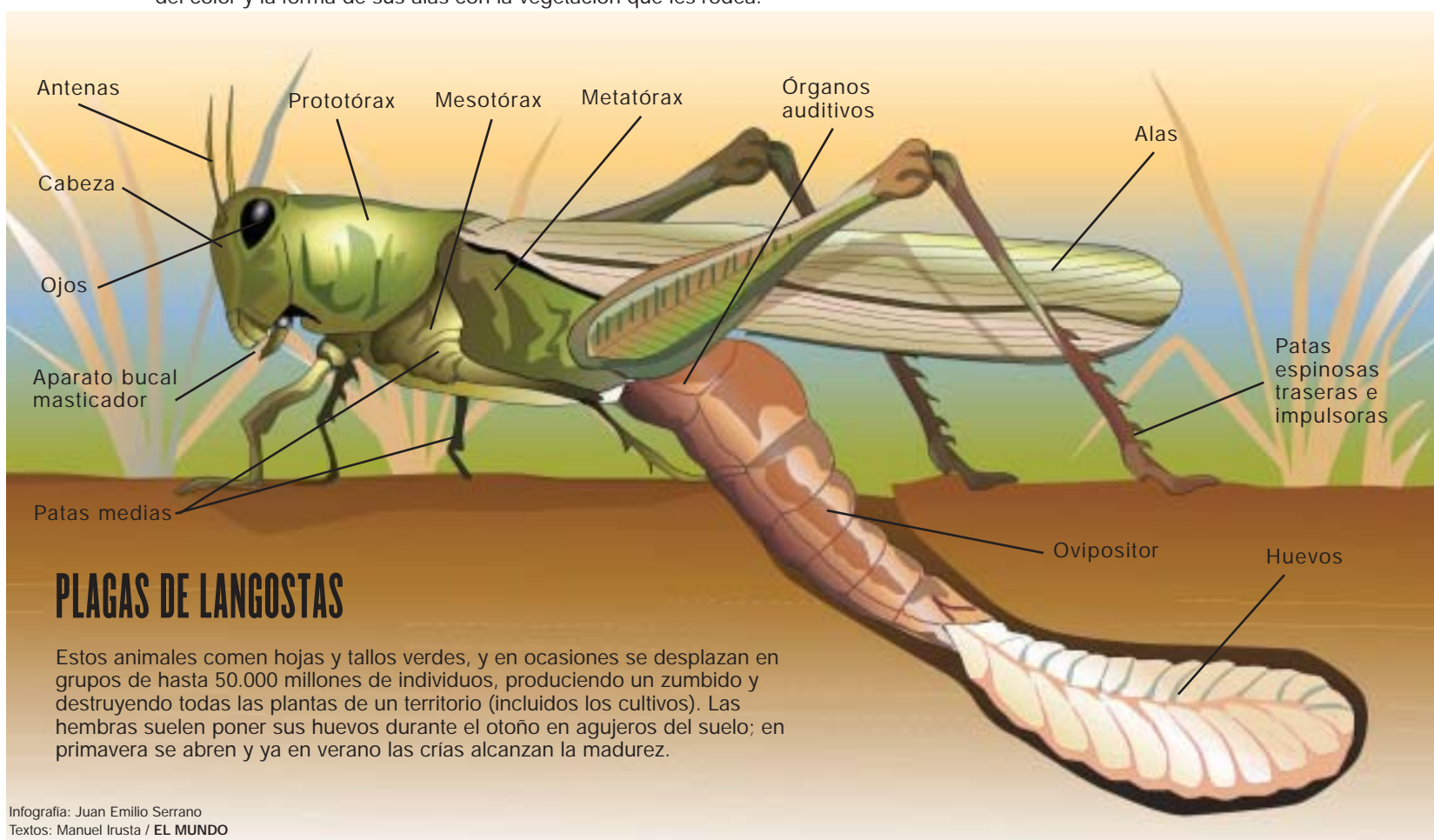
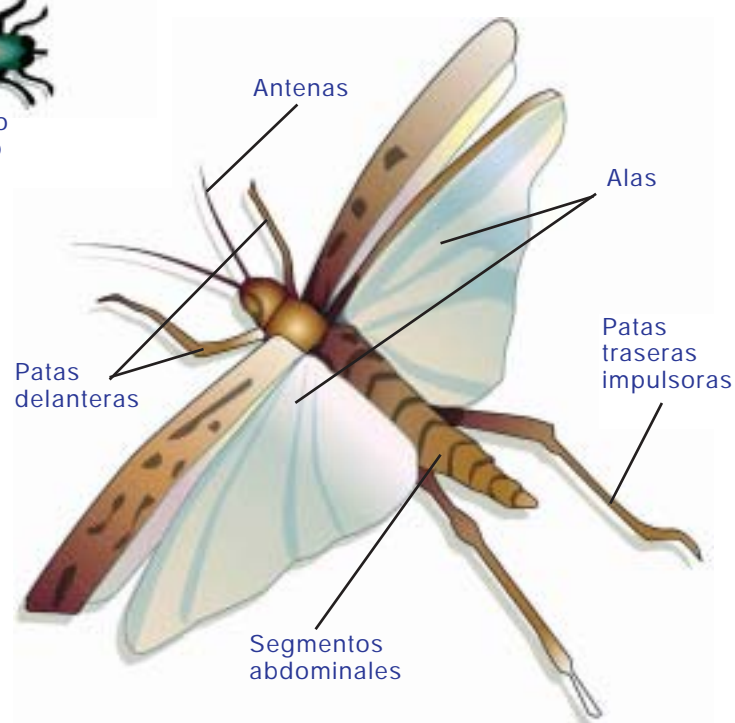
En unos casos (como el del saltamontes de arriba a la izquierda), durante la metamorfosis nace una ninfa, espécimen pequeño con distinto comportamiento al de los adultos, que va creciendo y que tras sucesivos cambios (mudas) convierte unas estructuras muy simples en alas.

## METAMORFOSIS COMPLETA

Casi todos los insectos pasan por una fase de larva u oruga en la que no se parecen al adulto (tienen una apariencia distinta, viven en otros ambientes y comen alimentos distintos durante varios días para acumular reservas). Luego forman una estructura rígida a su alrededor (capullo o cápsula) en la que permanecen inmóviles sin alimentarse varios días hasta transformar su cuerpo totalmente y salir como adultos o imagos (durante esta etapa de pupa o crisálida aparecen las alas).

## LOS SALTAMONTES

Estos insectos se caracterizan por unas patas anteriores cortas (donde se sitúan los órganos auditivos) y unas posteriores robustas y largas con las que dan grandes saltos. Viven en praderas y terrenos de pastos, pudiendo formar grupos muy numerosos que causan graves daños a los cultivos agrícolas. Algunos saltamontes como el verde o el hoja se camuflan gracias al parecido del color y la forma de sus alas con la vegetación que les rodea.



## PLAGAS DE LANGOSTAS

Estos animales comen hojas y tallos verdes, y en ocasiones se desplazan en grupos de hasta 50.000 millones de individuos, produciendo un zumbido y destruyendo todas las plantas de un territorio (incluidos los cultivos). Las hembras suelen poner sus huevos durante el otoño en agujeros del suelo; en primavera se abren y ya en verano las crías alcanzan la madurez.