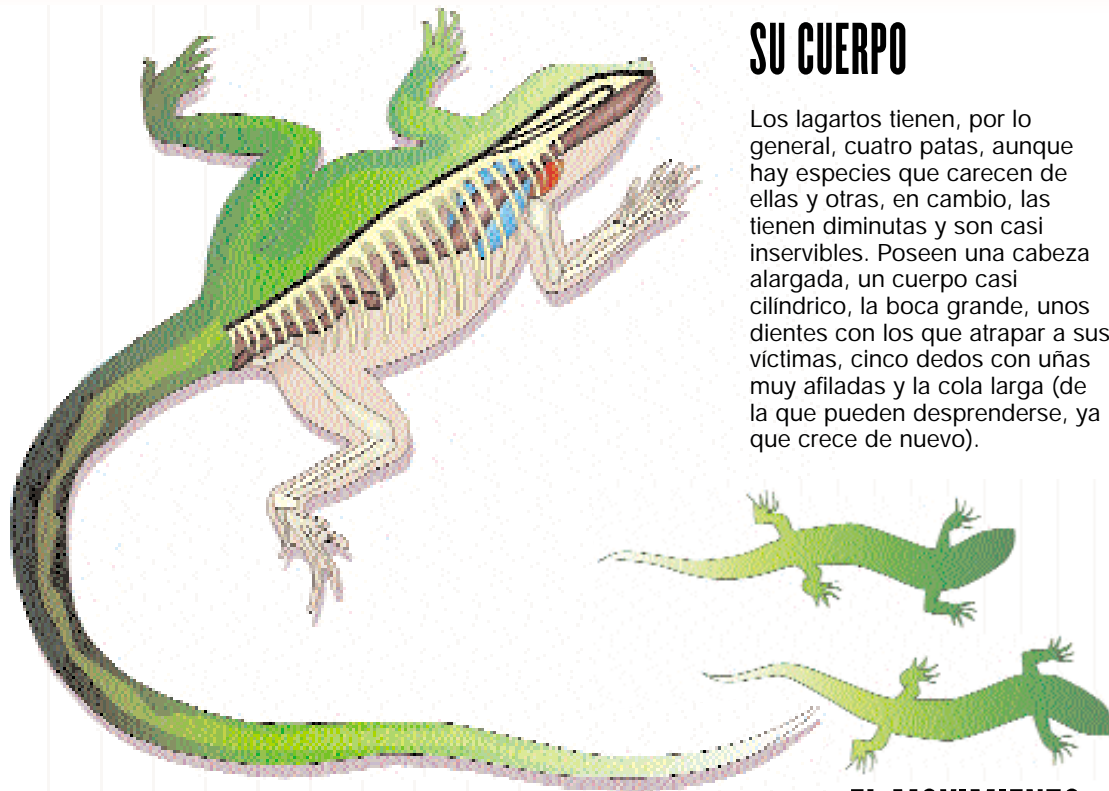


# LOS LAGARTOS

Forman el grupo más numeroso de los reptiles vivos con unas 3.500 especies y la mayor parte de ellos viven en climas templados. Han sido capaces de adaptarse a cualquier ambiente, por eso, se encuentran tanto en el suelo como en los árboles, enterrados en galerías y cuevas, e incluso algunos, en el agua. Aunque existen especies herbívoras, la mayoría son carnívoras.



## SU CUERPO

Los lagartos tienen, por lo general, cuatro patas, aunque hay especies que carecen de ellas y otras, en cambio, las tienen diminutas y son casi invisibles. Poseen una cabeza alargada, un cuerpo casi cilíndrico, la boca grande, unos dientes con los que atrapan a sus víctimas, cinco dedos con uñas muy afiladas y la cola larga (de la que pueden desprenderse, ya que crece de nuevo).



Huevos

## LA SALAMANDRA

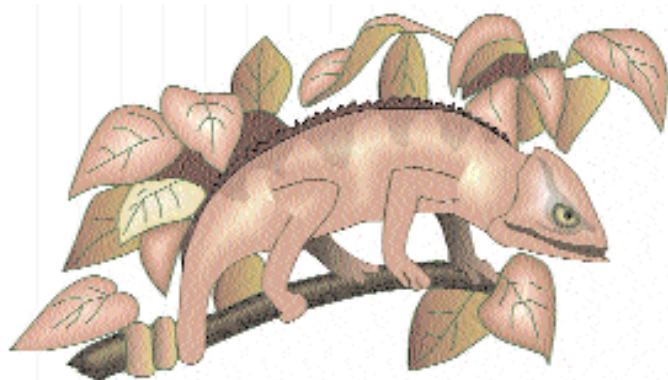
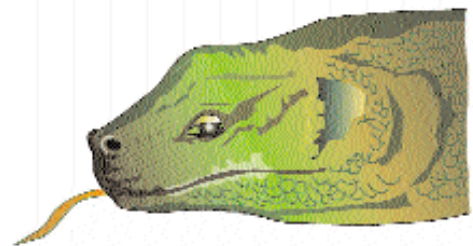
Este anfibio similar al lagarto pone entre 12 y 17 huevos de unos 11 mm de diámetro. Los esconde entre piedras, grietas o pequeñas pozas y los incuba de seis a nueve semanas.

## RASGOS CARACTERÍSTICOS

Dependiendo de las especies, son de color pardo o verde y tienen la piel cubierta de escamas. Utilizan la lengua, un órgano táctil y olfativo, para buscar alimento, pareja e incluso para detectar enemigos. Además, la mayoría posee los tímpanos visibles y los párpados móviles.

## EL MOVIMIENTO

Los lagartos poseen patas corredoras que les permiten alcanzar gran velocidad y ser ágiles trepadores. La rapidez de sus movimientos depende en gran medida de su tamaño.



## EL CAMALEÓN

Existen unas 85 especies diferentes. Cambia de color para camuflarse entre la vegetación y utiliza su lengua pegajosa para cazar insectos. Tiene el cuerpo aplanado por los lados, ojos saltones que pueden moverse con independencia uno del otro y una cola prensil con la que puede agarrarse a las ramas.



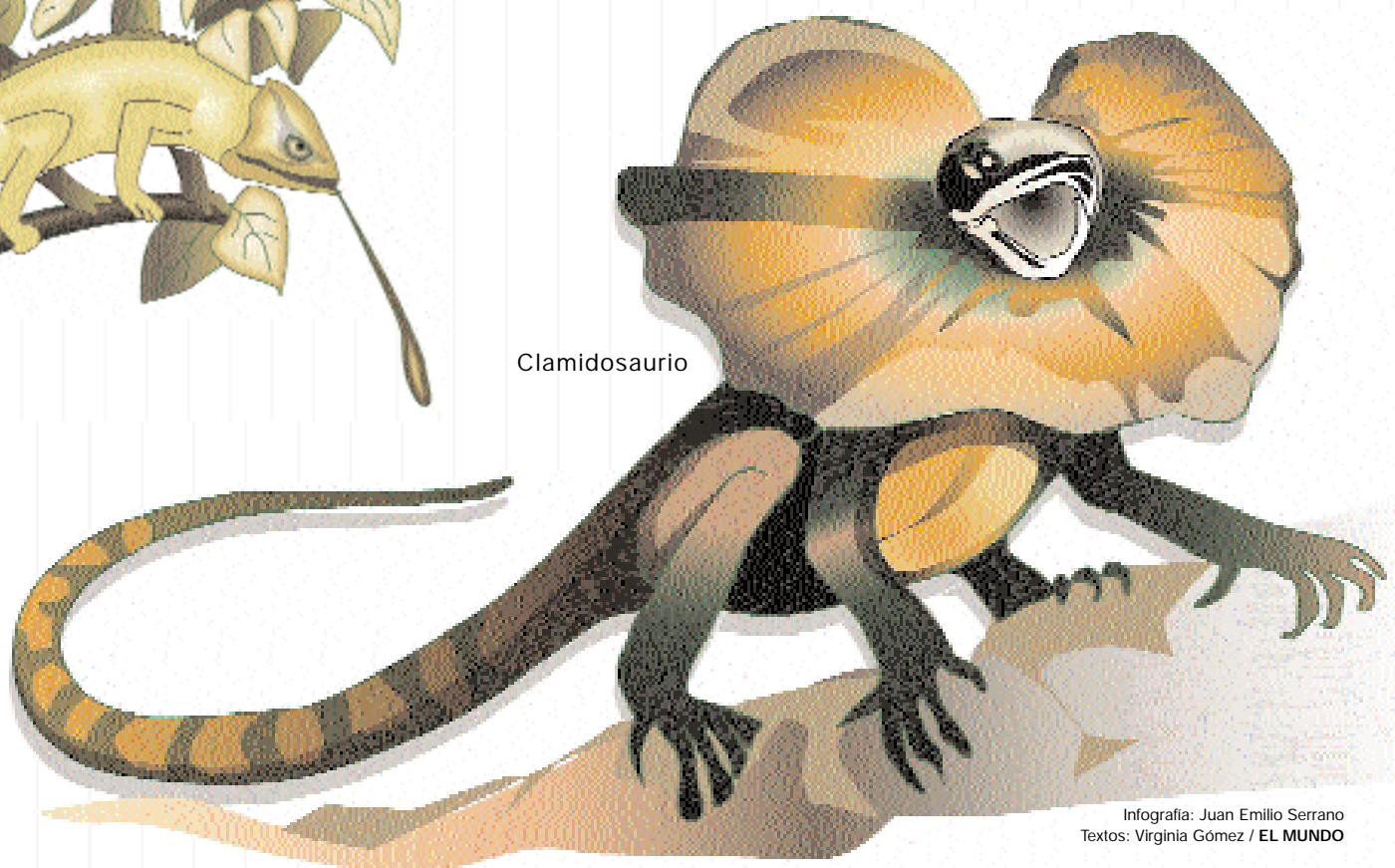
Huevos

## LA REPRODUCCIÓN

En general, los lagartos ponen huevos en un hoyo u otro lugar seguro y no les prestan más atención. Algunas hembras, sin embargo, los incuban en su abdomen.

## LOS DRAGONES ACTUALES

Destaca el clamidosaurio, con una piel plegada alrededor de su cuello que extiende, si le molestan, para parecer más grande y amenazador; y el dragón de Komodo, que se mueve muy deprisa, es capaz de matar ciervos y mide hasta tres metros.



Clamidosaurio