



INSECTOS
Cabeza, tórax, abdomen.
2 antenas, 6 patas.
Respiración traqueal

ARÁCNIDOS
Cefalotórax y abdomen.
Sin antenas, 8 patas.
Respiración traqueal



CRUSTÁCEOS
Cefalotórax y abdomen.
10 patas.
Respiración branquial.

MIRIÁPODOS
Cabeza y tronco
2 antenas.
Anillos articulados.
Respiración traqueal



ARTRÓPODOS
Patas articuladas



GUSANOS

Cuerpo alargado y blando. Viven en sitios húmedos o en el agua.

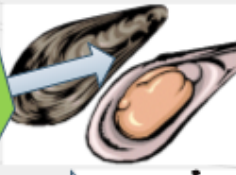


MEDUSAS

Transparentes. Cuerpo blando en forma de paraguas.



GASTERÓPODOS
Concha de una sola pieza.
Branquias o pulmones.



BIVALVOS
Dos conchas o valvas.
Sin cabeza.
Branquias.

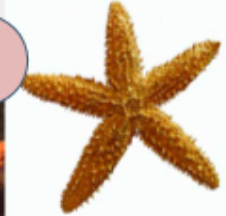


CEFALÓPODOS
Sin concha externa.
Tentáculos.
Branquias.

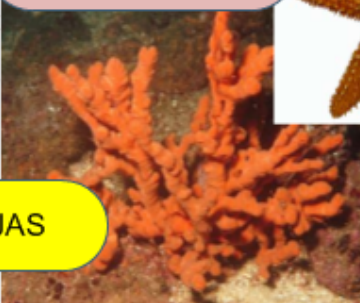
**GASTERÓPODOS
BIVALVOS
CEFALÓPODOS**

MOLUSCOS
Cuerpo blando, concha externa, interna o sin ella.

Simetría radial. Placas o púas.



EQUINODERMOS



ESPONJAS

Parecen plantas. Tienen muchos poros. Filtran el alimento.

INVERTEBRADOS
Sin esqueleto externo, sin columna vertebral.