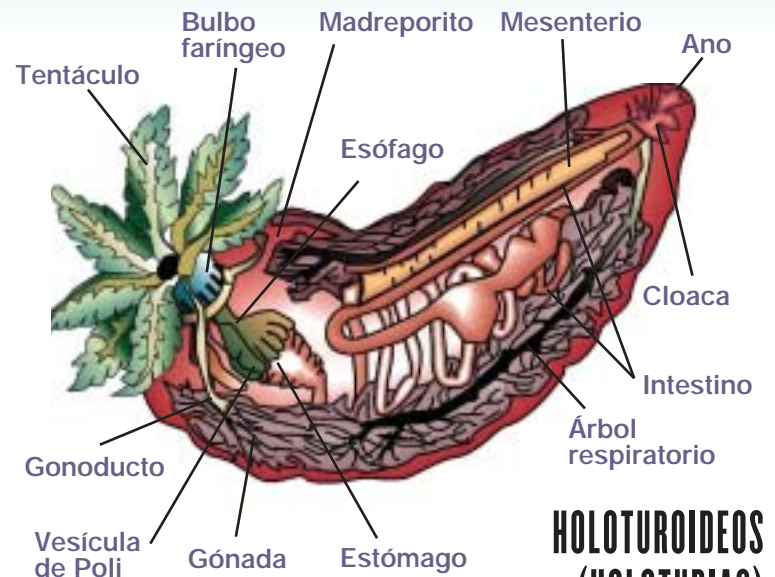
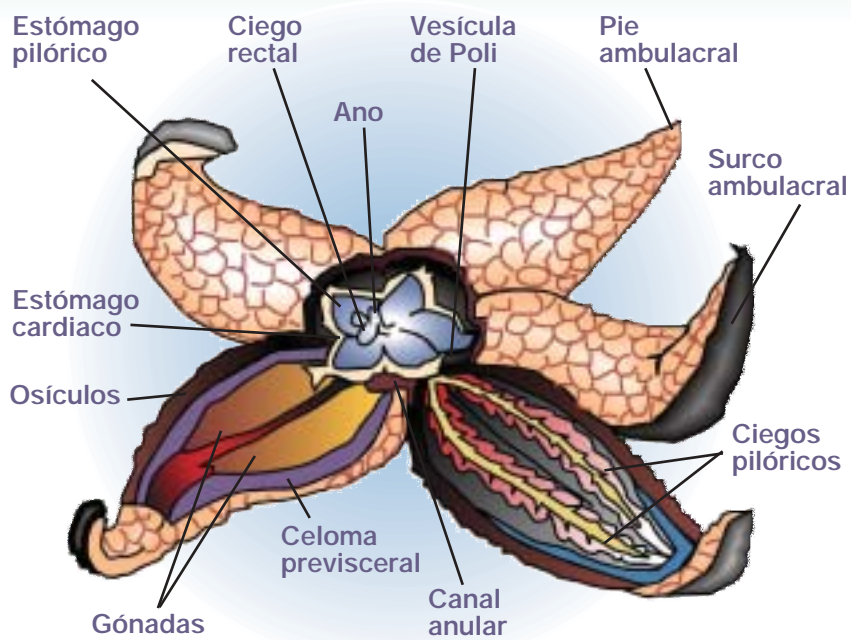


EQUINODERMOS

Son animales exclusivamente marinos que viven sujetos al fondo o desplazándose por él. Por lo general, se caracterizan por su forma estrellada (aunque nacen con una simetría bilateral que van perdiendo al desarrollarse) y por un sistema ambulacral que les conecta con el medio exterior a través de una especie de pies que les sirven para respirar, alimentarse e incluso moverse. Existen unas 6.000 especies de estos animales con 'piel espinosa'.

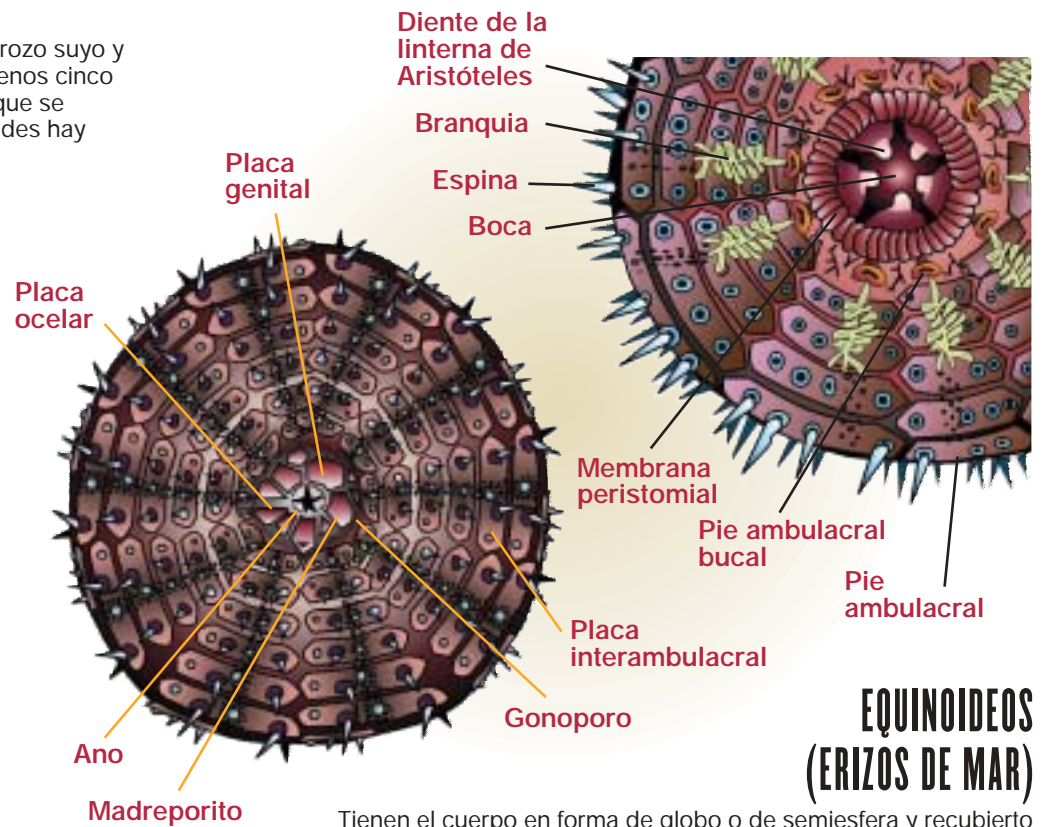
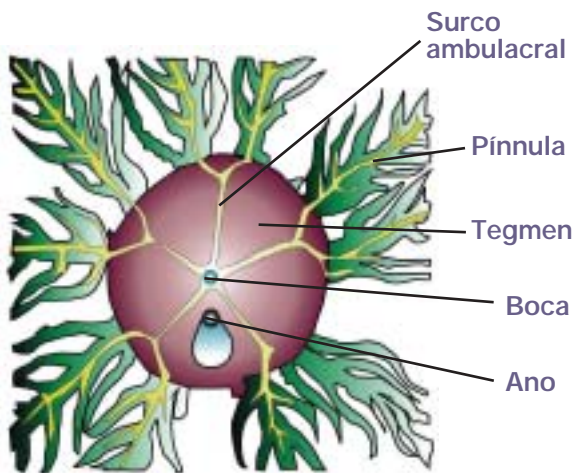


HOLOTUROIDEOS (HOLOTURIAS)

Este grupo se caracteriza por un cuerpo alargado y por vivir apoyados sobre uno de sus lados. De las holoturias se obtienen ciertas sustancias anticancerígenas y algunas especies se consumen por el ser humano.

ASTEROIDEOS (ESTRELLAS DE MAR)

Son animales que consiguen reproducirse a partir de un trozo suyo y que presentan un gran estómago, un disco central y al menos cinco brazos periféricos (algunas especies pueden tener más) que se regeneran cuando se rompen. Debajo de estas extremidades hay unos surcos por donde salen los pies ambulacrales.

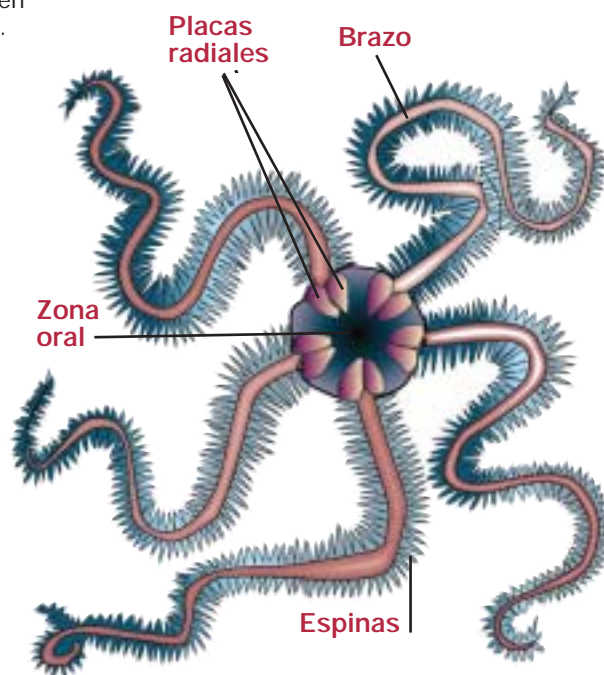
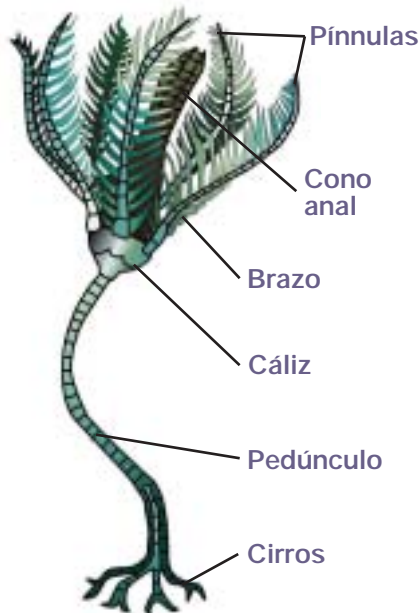


EQUINOIDEOS (ERIZOS DE MAR)

Tienen el cuerpo en forma de globo o de semiesfera y recubierto de espinas rígidas y generalmente largas. Desde tiempos muy antiguos, los humanos aprovechan el aparato reproductor maduro de algunas especies de erizos de mar.

CRINOIDEOS (LIRIOS DE MAR)

Estos equinodermos se fijan al fondo del mar mediante unos cirros (especie de patas) situados en la parte inferior del cuerpo. La zona superior posee unos brazos móviles (en un número de miembros múltiplo de cinco).



OFIUROIDEOS (OFIURAS)

Estos seres vivos se parecen a las estrellas de mar, pero sus cinco brazos cilíndricos, largos y finos están completamente separados entre sí, se mueven con mayor rapidez y se componen de una serie de piezas que encajan unas con

