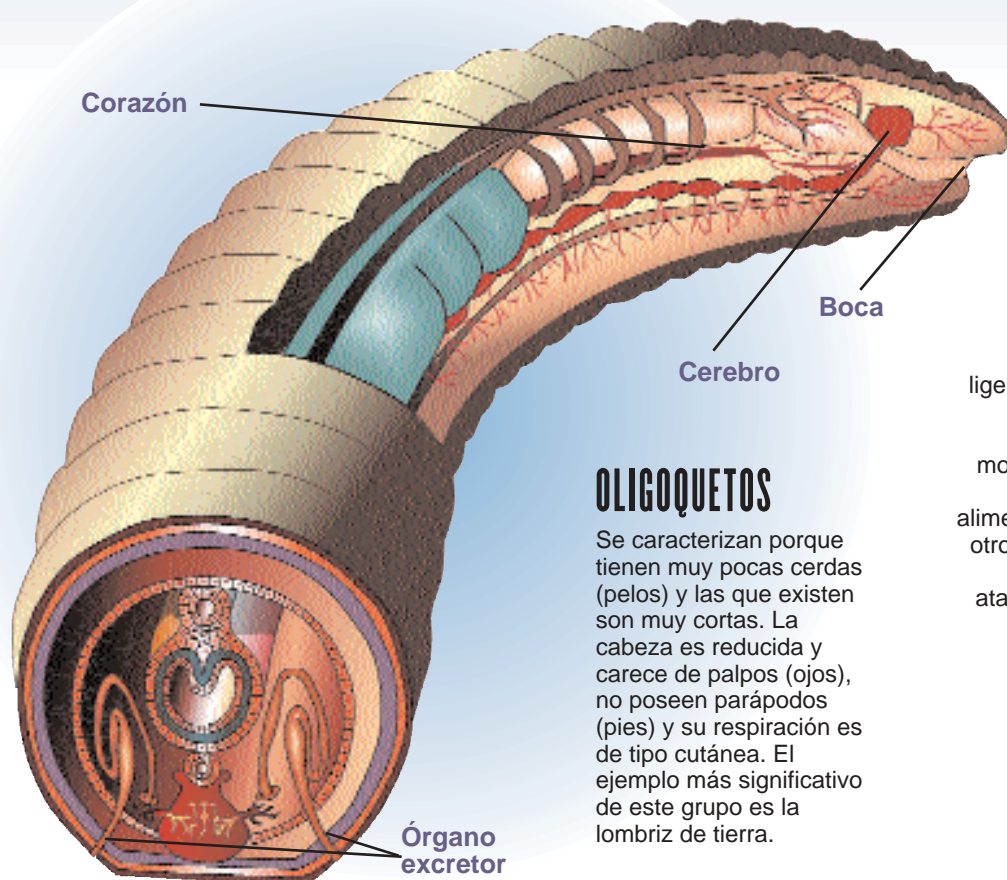


# ANÉLIDOS

Comúnmente son denominados como gusanos. A pesar de su reducido tamaño, tienen bien formados el aparato digestivo y los sistemas circulatorio y nervioso. Su cuerpo está segmentado en anillos, lo que les permite moverse con rapidez y adaptarse tanto a medios terrestres como acuáticos. Existen tres clases de anélidos: los poliquetos (como los gusanos tubícolas o las gusanas de mar), los oligoquetos (por ejemplo, la lombriz de tierra) y los hirudíneos (como la sanguijuela). En la actualidad, han sido descritas más de 12.000 especies.



## OLIGOQUETOS

Se caracterizan porque tienen muy pocas cerdas (pelos) y las que existen son muy cortas. La cabeza es reducida y carece de palpos (ojos), no poseen parápodos (pies) y su respiración es de tipo cutánea. El ejemplo más significativo de este grupo es la lombriz de tierra.

Mandíbula y ventosa anterior

Faringe

Intestino anterior

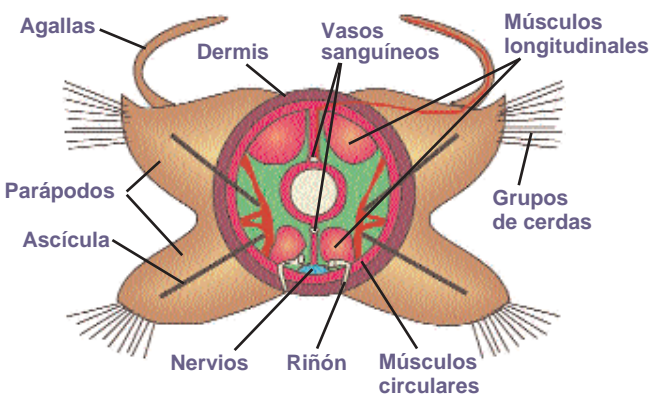
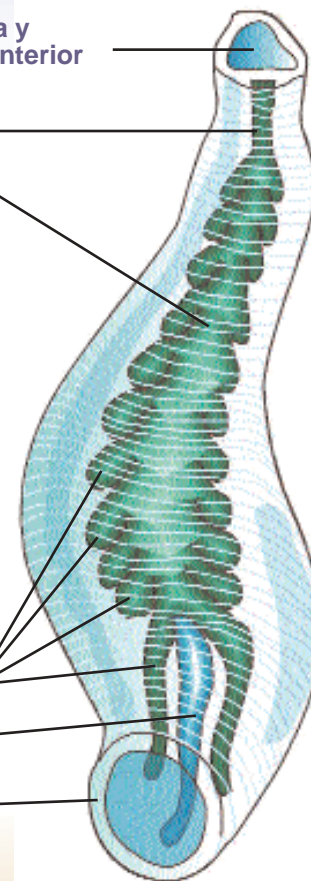
## HIRUDÍNEOS

Su cuerpo es ligeramente aplanado y pueden nadar o arrastrarse con un movimiento ondulante. Estos parásitos se alimentan de la sangre y otros fluidos corporales del animal al que atacan. Dentro de esta clase destaca la sanguijuela.

Ciego

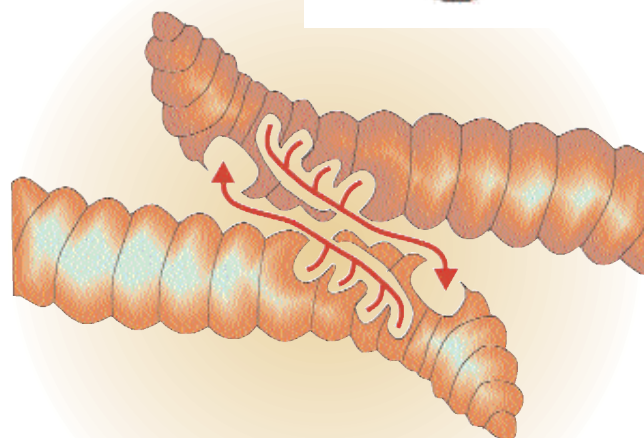
Intestino posterior

Ventosa posterior



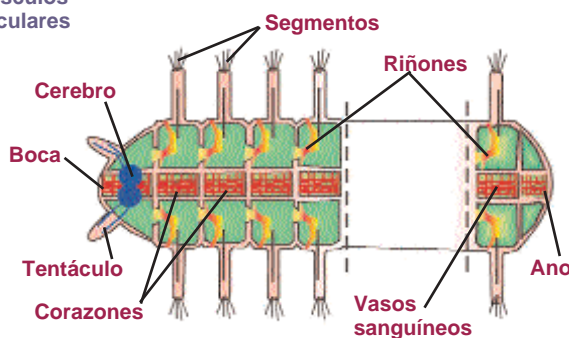
## POLIQUETOS

Con más de 10.000 especies conocidas, estos animales son los más numerosos dentro de los anélidos. Algunos de estos gusanos resultan feroces cazadores, la mayoría son marinos y tienen una gran capacidad para sobrevivir en condiciones extremas.



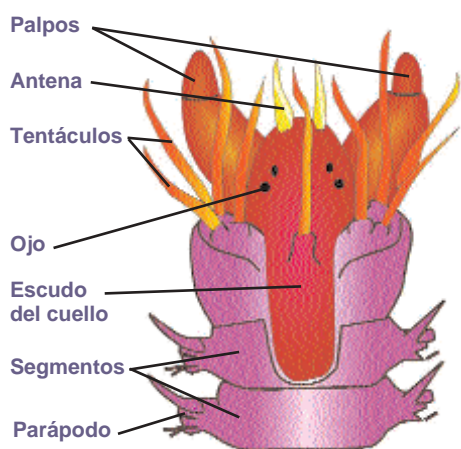
## FISIOLOGÍA DE LOS POLIQUETOS

Su cuerpo presenta una forma alargada y está dividido en segmentos. Tiene una sección redondeada y presenta simetría bilateral. En la cabeza puede haber ojos o tentáculos.



## REPRODUCCIÓN

Los anélidos suelen tener sexos separados y liberan esperma y huevos en el agua. Algunos presentan una reproducción asexual (por escisión o gemación) y el resto se comporta sexualmente (existiendo ciertas especies hermafroditas). Los animales acuáticos pasan por un estado larvario, mientras que los terrestres se desarrollan directamente. En el caso de los poliquetos la fecundación suele ser interna y la inseminación, recíproca.



## LOCOMOCIÓN DE LOS POLIQUETOS

Se distinguen por los numerosos pelos rígidos (quetas) situados sobre los parápodos y que hacen la función de pies. Se alimentan de materia orgánica y se adaptan a todo tipo de vida.

## HÁBITAT DE LOS ANÉLIDOS

Los hirudíneos viven en ríos y lagos, salvo unos pocos que lo hacen en el mar. Los oligoquetos habitan en suelos húmedos (excavan constantemente galerías, aireando de una forma beneficiosa el suelo). Casi todos los poliquetos son marinos (unos son nadadores, algunos viven en las rocas y otros se entierran en el fango).

