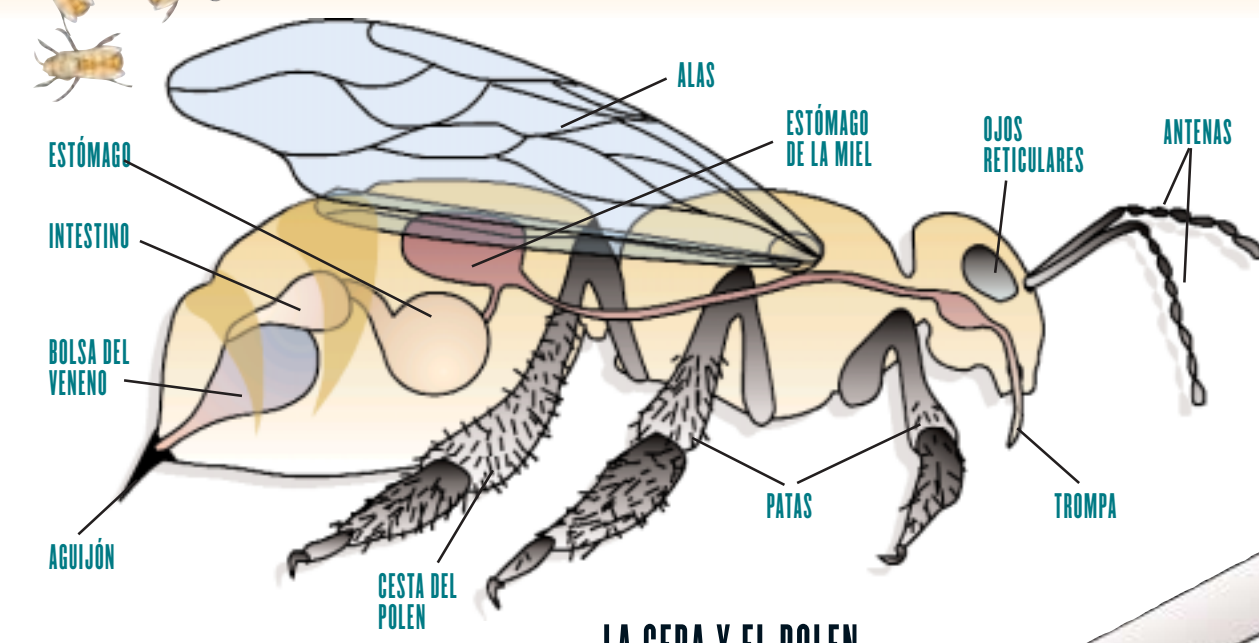


# LAS ABEJAS

Empleamos este nombre común para denominar a un conjunto formado por más de 20.000 especies de insectos, que difieren bastante en su tamaño, su estructura social y sus hábitos de anidación. Las abejas se orientan utilizando el Sol como punto de referencia y entre todas ellas destaca la de la miel, que se encarga de producir este alimento y se organiza dentro de una comunidad animal que ha sido aprovechada por el hombre para su domesticación (es lo que se conoce como apicultura). Además, este ejemplar también se distingue por la elaboración de cera y por desarrollar un importante papel en la polinización de los cultivos y las plantas. Las colonias de esta abeja se componen de castas diferentes que realizan funciones específicas: los machos o zánganos, las obreras y las reinas.



## MORFOLOGÍA

Todas las especies de abejas tienen dos pares de alas, un estómago para el néctar y su cuerpo está cubierto de diminutos pelos. Las obreras recolectan polen con las cestillas de sus patas traseras y lo recogen con las intermedias, que tienen una espina para coger la cera. Las delanteras sirven para despegarse el polen del cuerpo y para limpiar las antenas.

## CLASIFICACIÓN



### OBreras

Estas abejas estériles viven unos seis meses y se ocupan de los huevos y las larvas. También construyen celdillas, reparan el nido y traen polen y néctar.



### REINA

Es más grande que las demás y la única que desarrolla los ovarios. La reina pone todos los huevos de la colonia, cada uno en una celdilla de cera y determina su sexo.

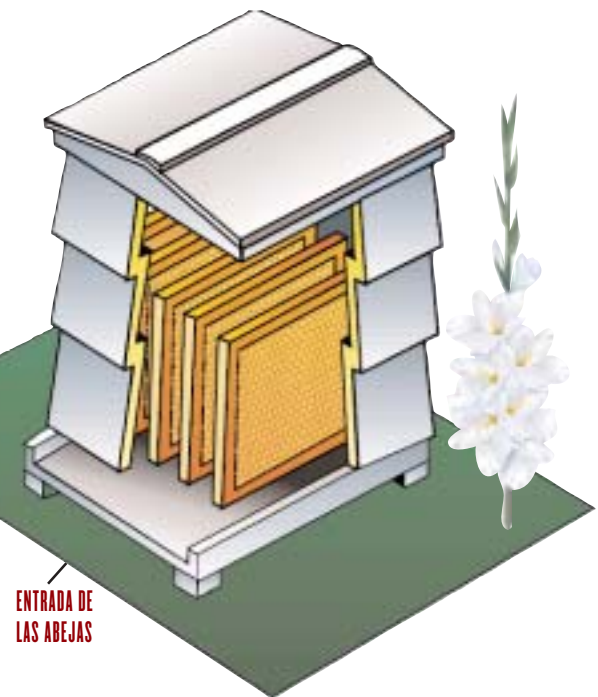


### ZÁNGANOS

Los machos abundan durante primavera y verano. Estas abejas no trabajan y se aparean con las nuevas reinas durante el vuelo para fecundar los huevos. Luego mueren.

## LA CERA Y EL POLEN

Las obreras producen diminutas escamas de cera con unas glándulas de la parte inferior del abdomen y luego las ablandan con su boca para pegarlas entre sí. En el caso del polen les proporciona proteínas, vitaminas, minerales y grasa.

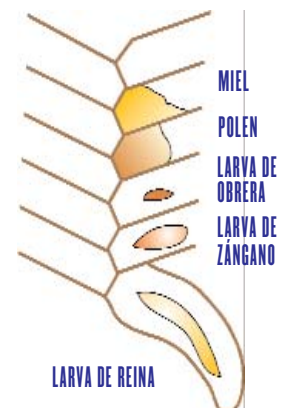


## EL LENGUAJE ENTRE LAS ABEJAS

Cuando un ejemplar descubre un campo de flores, regresa a la colmena y ejecuta una danza. La orientación, velocidad y tamaño del área sobre la que se mueve la abeja comunica al resto la distancia y localización del alimento.

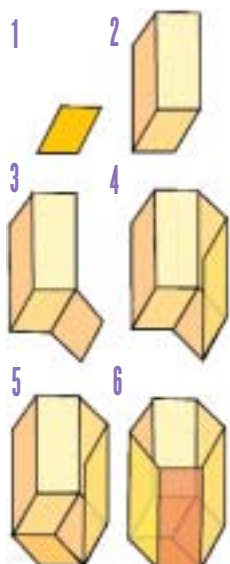
## SECCIÓN Y ORGANIZACIÓN

Las celdillas de las futuras reinas son mucho más grandes y cuelgan del borde del panal. Las larvas se alimentan de jalea real, aunque las de las obreras sólo unos días y luego reciben néctar y polen.



## CONSTRUCCIÓN DE LAS CELDAS Y DEL PANAL

El nido de las abejas está formado por planchas de cera divididas en celdillas hexagonales. Dentro de ellas se encuentran las larvas y reservas de polen y miel. Las obreras alimentan a las larvas que han salido del huevo y cierran la celdilla cuando éstas han crecido por completo.



## EL PANAL

Cuando regresan a la colmena, las abejas introducen el polen en las celdillas de las larvas y regurgitan el néctar de las flores para convertirlo en miel. Una vez que se ha espesado este alimento dulce, la celda se sella con una tapa de cera.

